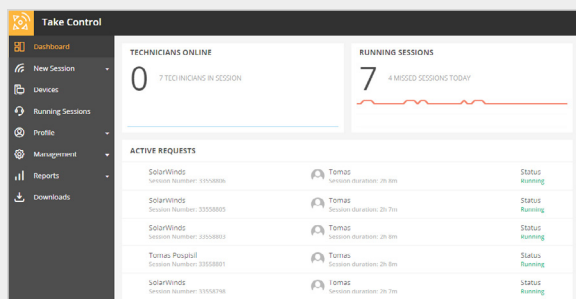
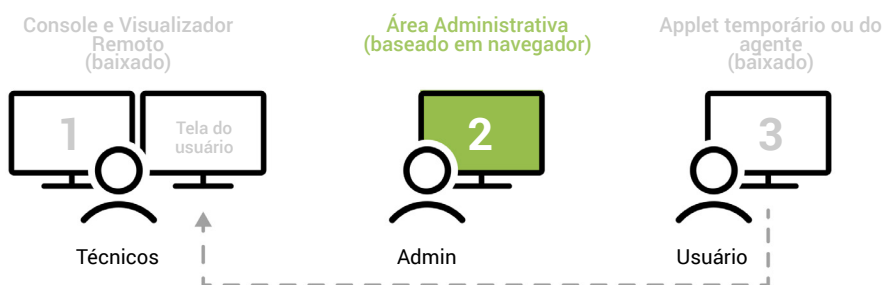


# Introdução a uso do SolarWinds Take Control

Vamos começar pelo começo: faça login na **Área Administrativa**.

A Área Administrativa é onde você pode definir técnicos, dispositivos e configurar sua conta.

O Take Control possui três componentes principais.



## O ASSISTENTE DE INSTALAÇÃO: SUA PRIMEIRA PARADA

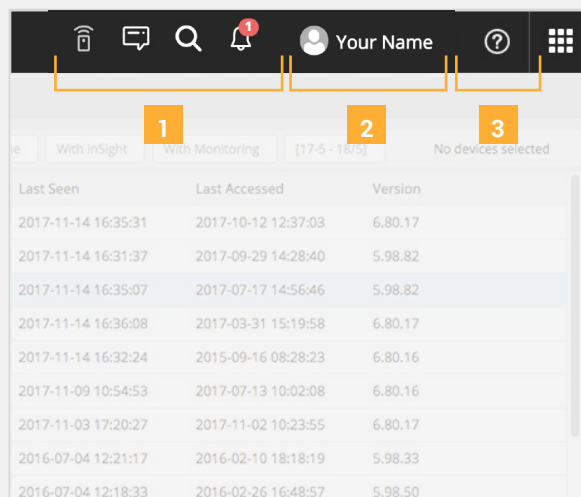
Após fazer login na Área Administrativa, o Assistente de Instalação guiará você para adicionar o nome da empresa, nome dos principais técnicos e logomarca à sua conta. Depois, você receberá uma solicitação para baixar o Console Aplicacional e versão do Agente necessários.

O Console Aplicacional permite criar e gerenciar sessões remotas e chat com técnicos ou clientes. O Agente adiciona ao computador a lista de dispositivos na Área Administrativa e permite o controle remoto assistido e autônomo do dispositivo.

**1** Os links no topo da página permitem ativar o modo de controle remoto, fornecer feedback ou solicitar recursos, buscar na Área Administrativa e visualizar alertas.

**2** Clique em **seu nome**, no canto superior direito para acessar as configurações. Nessa área, você pode alterar sua senha ou idioma e aumentar a segurança, ativando a autenticação de dois fatores.

**3** A seção de **ajuda** permite usar o assistente de inicialização, chat com suporte, acessar o guia de atalhos do Visualizador e consultar o Guia de Usuário do SolarWinds® Take Control™.



## COMECE A EXPLORAÇÃO!

Depois de tudo configurado, você receberá as boas-vindas com uma chave para fazer um tour pelas principais funcionalidades, tais como criação de técnicos, dispositivos e, claro, iniciar sessões remotas. Passe o cursor do mouse ou clique em qualquer parte das áreas de navegação do console de admin para revelar a função dos botões ou abrir a seção de navegação.

Fique à vontade para explorar por conta própria. Você pode sempre voltar para as visitas guiadas, selecionando **?** no canto inferior direito.



### ADICIONAR E GERENCIAR DISPOSITIVOS

- 1** Iniciar uma sessão de suporte única usando o Applet
- 2** Selecionar um dispositivo
- 3** Iniciar uma sessão de suporte independente usando o Agente
- 4** Ver e editar informações do dispositivo

A seção Dispositivos da Área Administrativa mostra a lista de computadores e dispositivos que possuem o Agente SolarWinds Take Control instalado.

O Agente fornece acesso 24h/7d aos dispositivos de seus clientes. Edite e veja as informações sobre cada dispositivo, implante scripts, execute auditorias e clique em **Conectar** para iniciar uma sessão de suporte na lista de dispositivos.

Você também pode buscar por um computador específico, usar as opções de filtro para classificar a lista por domínios ou endereços MAC ou ver todos os grupos.

Em seguida, vamos abordar o Console Aplicacional.



**COMECE A TRABALHAR COM O CONSOLE APLICACIONAL**

- 1 Veja as solicitações de suporte recebidas
- 2 Defina as configurações de conta
- 3 Lista de dispositivos com Agente instalado
- 4 Obtenha detalhes do dispositivo
- 5 Inicie uma sessão de suporte autônoma
- 6 Instale o Agente em um computador do cliente

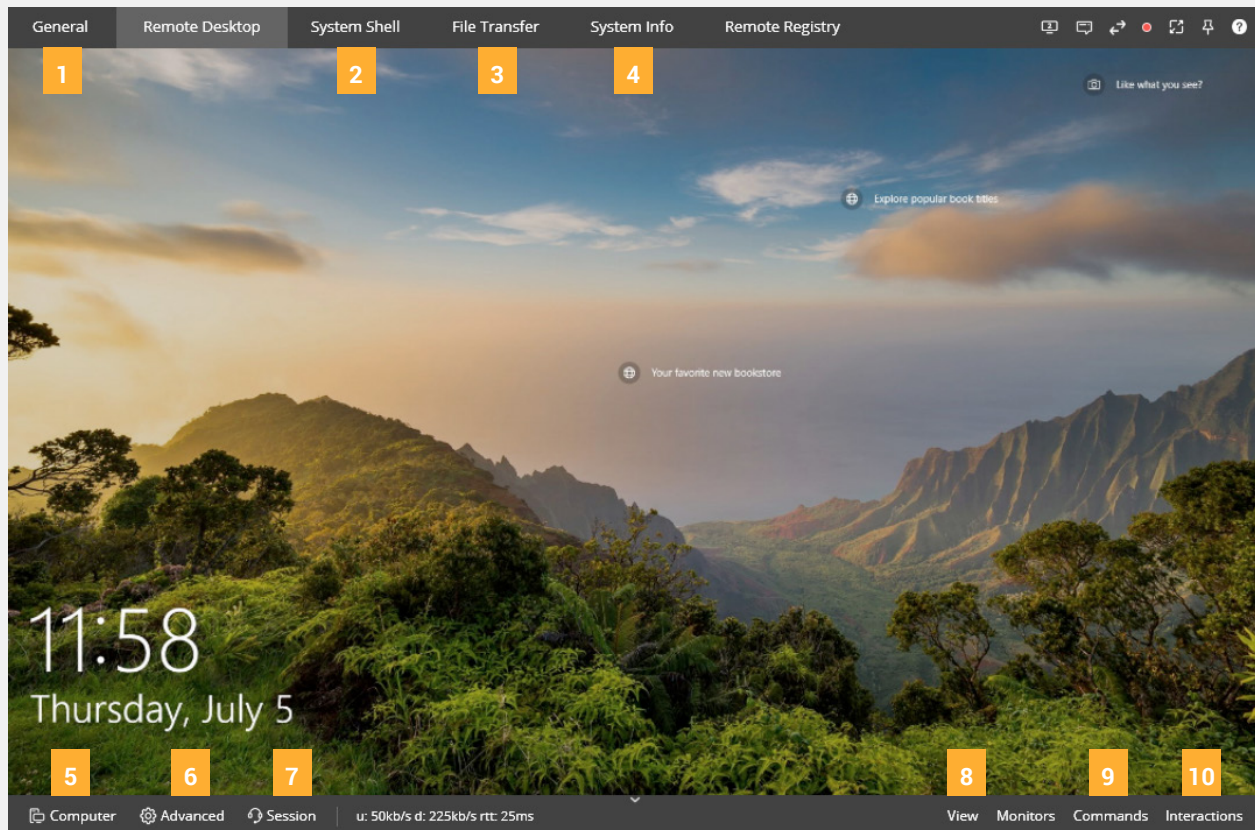
O Console Aplicacional fornece várias opções de configuração de conta, além de exibir as solicitações de suporte recebidas e iniciar sessões de suporte. Use o Console para realizar chats com outros técnicos na sua empresa, personalize as cores para sessões remotas ou veja histórico da sessão.

Inicie uma sessão assistida ao clicar no botão **Conectar**. Peça ao usuário da máquina destino para acessar startcontrol.com e inserir o código de seis dígitos gerado pelo Console. Alguns detalhes sobre o dispositivo conectado pelo SolarWinds Take Control são exibidos.

Por último, o Visualizador Remoto comunica-se com o Agente do usuário ou Applet.



## USE O VISUALIZADOR REMOTO PARA ACESSAR OS COMPUTADORES DOS SEUS CLIENTES



- 1 Veja os detalhes da solicitação do cliente e informação do dispositivo no Painel de rápida visualização
- 2 Acesse os avisos de comando ou Powershell®
- 3 Compartilhe arquivos e pastas entre a lista de arquivos locais e remotos
- 4 Veja as informações do sistema remoto, como processos, aplicativos e serviços
- 5 Reinicie ou desligue o computador remoto
- 6 Use RDP, habilite o encaminhamento de portas ou envie pesquisas de satisfação
- 7 Transfira, compartilhe ou pause a sessão
- 8 Ajuste configurações de visualização do computador remoto
- 9 Envie comandos ao computador remoto
- 10 Faça capturas de tela, utilize o ponteiro laser e inicie a gravação da sessão

O Visualizador Remoto é a ferramenta de acesso remoto iniciada pelo técnico para acessar a área de trabalho do usuário final.


Durante uma sessão de suporte, clique na guia Área de Trabalho Remota para acessar e controlar o computador remoto.

Use as opções para enviar comandos para o espectador e interagir com o computador remoto.

## ESTAMOS AQUI PARA AJUDAR

Se você tiver dificuldades ou quiser mais informações, temos vários recursos disponíveis para ajudar:

 [Guia de Ajuda Online](#): saiba mais sobre cada recurso e a funcionalidade geral do produto.

 [Artigos da base de conhecimento](#): se tiver dificuldades ou se precisa descobrir uma maneira de concluir uma tarefa, encontre as respostas em nossa Base de Conhecimento.

 [Perguntas e respostas da comunidade](#): obtenha respostas de seus colegas para ajudar a solucionar questões difíceis.



A SolarWinds MSP capacita os provedores de serviços de TI com tecnologias para impulsionar seu sucesso. Soluções que integram segurança em camadas, inteligência coletiva e automação inteligente, tanto no local quanto na nuvem, apoiadas por insights de dados acionáveis que ajudam os provedores de serviços de TI a realizar seu trabalho de forma mais rápida e fácil. A SolarWinds MSP ajuda os clientes a focar no que mais interessa: cumprir os SLAs e prestar serviços de maneira eficaz e eficiente.

© 2018 SolarWinds MSP Canada ULC e SolarWinds MSP UK Ltd. Todos os direitos reservados.

As marcas registradas comerciais, marcas de serviço e logotipos da SolarWinds MSP são de propriedade exclusiva da SolarWinds MSP Canada ULC, SolarWinds MSP UK Ltd. ou de suas afiliadas. Todas as outras marcas registradas comerciais são de propriedade de seus respectivos donos.

Este documento é fornecido apenas para fins informativos. A SolarWinds não oferece nenhuma garantia, expressa ou implícita, nem assume qualquer responsabilidade ou obrigações legais pelas informações contidas neste documento, incluindo sua precisão, integralidade ou a utilidade de qualquer informação nele contida.