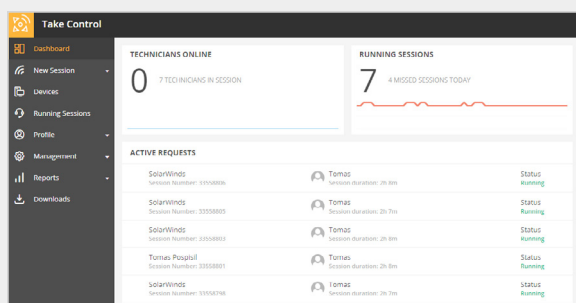


Guida introduttiva a Solarwinds Take Control

Per prima cosa, accedi all'**area dell'amministratore**.

L'area dell'amministratore è dove puoi impostare tecnici e dispositivi, e configurare il tuo account.

Take Control ha tre componenti principali.



LA PROCEDURA GUIDATA DI AVVIO: IL TUO PUNTO DI PARTENZA

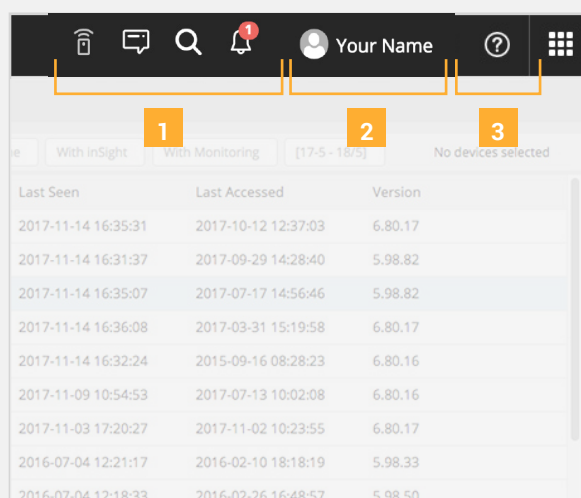
Dopo avere effettuato l'accesso all'area dell'amministratore, la procedura guidata di avvio ti aiuterà, per prima cosa, ad aggiungere il nome della tua azienda, il nome del tecnico principale e il logo al tuo account. Dopodiché, ti chiederà di scaricare la Console dei tecnici e la versione dell'agente desiderate.

La Console dei tecnici offre la possibilità di creare e gestire sessioni remote, e di chattare con i tecnici o i clienti. L'agente aggiunge il computer alla lista di dispositivi nell'area dell'amministratore e permette il controllo remoto assistito o non assistito del dispositivo.

1 I link nella parte superiore della pagina ti permettono di abilitare la modalità di controllo remoto, fornire feedback o richiedere funzionalità, cercare nell'area dell'amministratore, e visualizzare gli avvisi.

2 Clicca il **Tuo Nome** nell'angolo in alto a destra per accedere alle impostazioni. Da qui puoi cambiare la tua password o la lingua, e aumentare la sicurezza attivando l'autenticazione a due fattori.

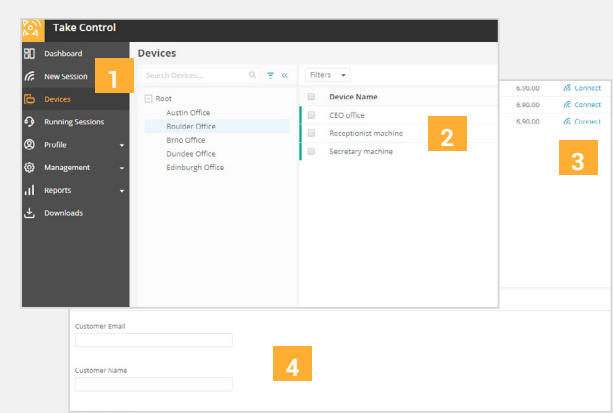
3 La sezione di **Aiuto** ti permette di utilizzare la procedura guidata di avvio, chattare con il supporto, accedere alla guida ai tasti di scelta rapida del Visualizzatore, e visualizzare la guida utente di Solarwinds® Take Control™.



INIZIA A ESPLORARE!

Dopo la configurazione, sarai accolto da un invito a scoprire le funzionalità principali, come la configurazione di tecnici, dispositivi e, naturalmente, l'avvio di sessioni remote. Passa sopra con il cursore o clicca dovunque nelle aree di navigazione della Console dell'amministratore per scoprire la funzione del pulsante, o apri la sezione di navigazione.

Esplora liberamente; puoi sempre tornare ai tour guidati selezionando **?** nell'angolo in basso a destra.



AGGIUNGI E GESTISCI I DISPOSITIVI

- 1** Avvia una sessione di supporto singola utilizzando l'applet
- 2** Seleziona un dispositivo
- 3** Avvia una sessione di supporto utilizzando l'agente
- 4** Visualizza e modifica le informazioni sui dispositivi

La sezione Dispositivi dell'area dell'amministratore mostra la lista dei computer e dei dispositivi su cui è installato l'agente di SolarWinds Take Control.

L'agente fornisce accesso 24 ore su 24 e 7 giorni su 7 ai dispositivi dei tuoi clienti. Modifica e visualizza le informazioni di ogni dispositivo, implementa script, esegui controlli e clicca **Connettiti** per avviare una sessione di supporto dalla lista dei dispositivi.

Puoi anche cercare un computer specifico, utilizzare le opzioni di filtraggio per ordinare la lista per dominio o indirizzo MAC, o visualizzare tutti i gruppi.

Ora illustreremo il funzionamento della Console dei tecnici.



INIZIA A LAVORARE CON LA CONSOLE DEI TECNICI

- 1 Visualizza le richieste di supporto in entrata
- 2 Configura le impostazioni del tuo account
- 3 Lista dei dispositivi su cui è installato l'agente
- 4 Dettagli del dispositivo remoto
- 5 Avvia una sessione di supporto non assistita
- 6 Installa l'agente sul computer di un cliente

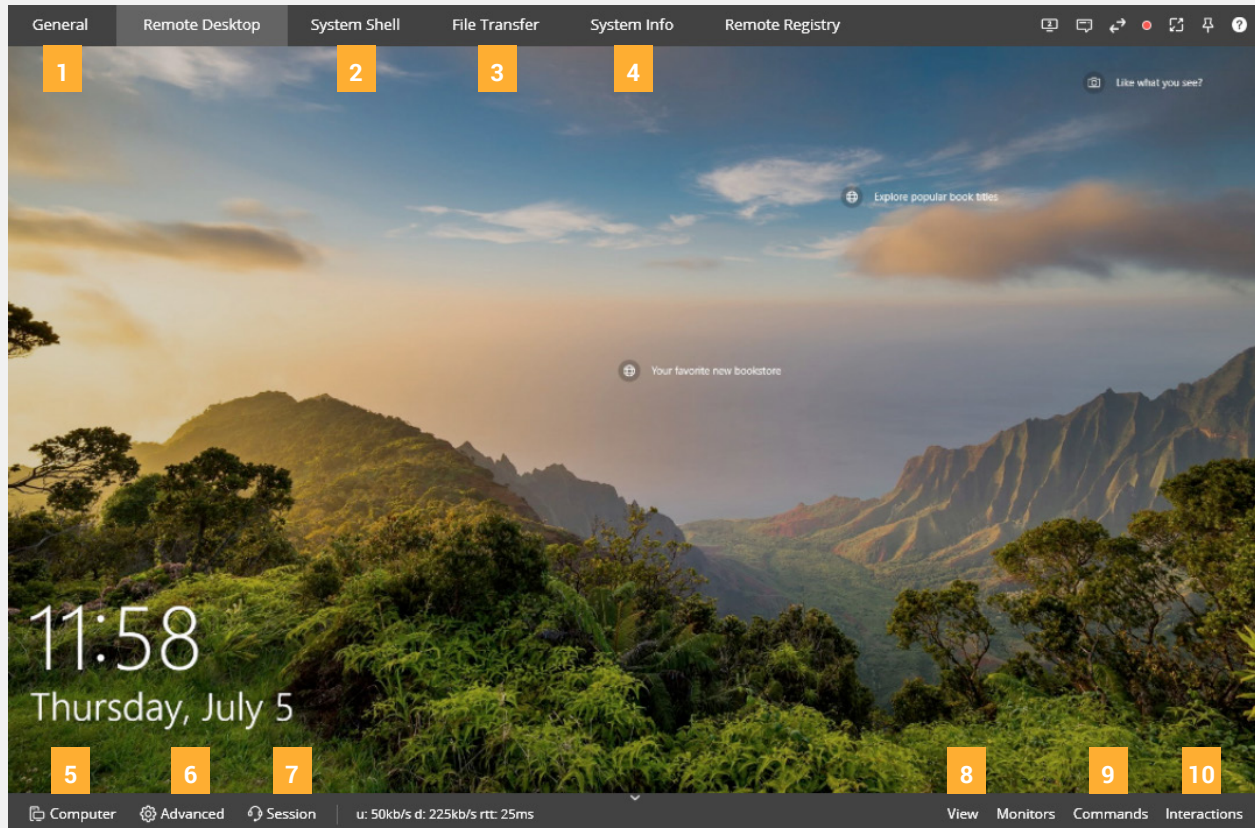
La Console dei tecnici fornisce una serie di opzioni di configurazione dell'account, oltre a mostrare le richieste di supporto in entrata e avviare le sessioni di supporto. Utilizza la Console per chattare con altri tecnici della tua azienda, personalizzare colori per le sessioni remote, o visualizzare la cronologia delle sessioni.

Avvia una sessione assistita cliccando il pulsante **Connettiti**. Chiedi all'utente della macchina di destinazione di andare sul sito web startcontrol.com e inserire il codice di sei cifre generato dalla Console. Verranno visualizzati alcuni dettagli del dispositivo a cui è connesso SolarWinds Take Control.

Infine, il Visualizzatore Remoto comunicherà con l'agente o l'applet dell'utente.



UTILIZZA IL VISUALIZZATORE REMOTO PER ACCEDERE AI COMPUTER DEI TUOI CLIENTI



- 1 Visualizza i dettagli delle richieste dei clienti e le informazioni sul dispositivo nella Dashboard rapida
- 2 Accedi ai comandi o al prompt di Powershell®
- 3 Condividi file e cartelle tra la lista di file locali e remoti
- 4 Visualizza le informazioni sul sistema come, ad esempio, processo, applicazioni e servizi
- 5 Riavvia o arresta il computer remoto
- 6 Utilizza RDP, abilita il trasferimento di file o invia sondaggi
- 7 Trasferisci, condividi o metti in pausa la sessione
- 8 Regola le impostazioni di visualizzazione sul computer remoto
- 9 Invia comandi al computer remoto
- 10 Scatta screenshot, utilizza il puntatore laser e avvia la registrazione della sessione

Il Visualizzatore Remoto è lo strumento di accesso remoto lanciato dal tecnico per accedere al desktop dell'utente finale.


Durante una sessione di supporto, clicca sulla scheda Desktop Remoto per accedere al computer remoto e controllarlo.


Usa le opzioni nel Visualizzatore per inviare comandi al computer remoto e interagire con esso.

SIAMO QUI PER AIUTARTI

In caso di problemi o se desideri ulteriori informazioni, abbiamo diverse risorse a disposizione per assisterti:

 **Guida online:** scopri di più su ogni funzione e sulla funzionalità generale del prodotto.

 **Articoli della knowledge base:** in caso di problemi o se hai bisogno di sapere come completare un'attività, cerca le risposte nella nostra knowledge base.

 **Domande e risposte della comunità:** ottieni risposte dai tuoi colleghi per aiutarti a risolvere problemi particolarmente complessi.



SolarWinds MSP offre ai provider di servizi IT le tecnologie più all'avanguardia per raggiungere il successo, grazie a soluzioni che includono sicurezza su più livelli, intelligence collettiva e automazione intelligente, sia on-premise sia su cloud, e supportate da dati fruibili che consentono ai provider di servizi IT di lavorare in modo più semplice e veloce. SolarWinds MSP consente ai nostri clienti di concentrarsi su ciò che conta di più: rispettare gli SLA e offrire servizi in modo efficace ed efficiente.

© 2018 SolarWinds MSP Canada ULC e SolarWinds MSP UK Ltd. Tutti i diritti riservati.

I marchi registrati, marchi di servizio e loghi sono di esclusiva proprietà di SolarWinds MSP Canada ULC, SolarWinds MSP UK Ltd. o delle società affiliate. Tutti gli altri marchi sono di proprietà dei relativi titolari.

Il presente documento viene fornito per puro scopo informativo. SolarWinds non rilascia alcuna garanzia, esplicita o implicita, né si assume alcuna responsabilità legale per le informazioni contenute nel presente documento, ivi incluse l'accuratezza, la completezza o l'utilità di qualunque informazione.